



Bitte vor der Montage lesen!

Das brauchen Sie noch:



Bleistift



Bohrmaschine



Kreuzschlitz-
Schraubendreher

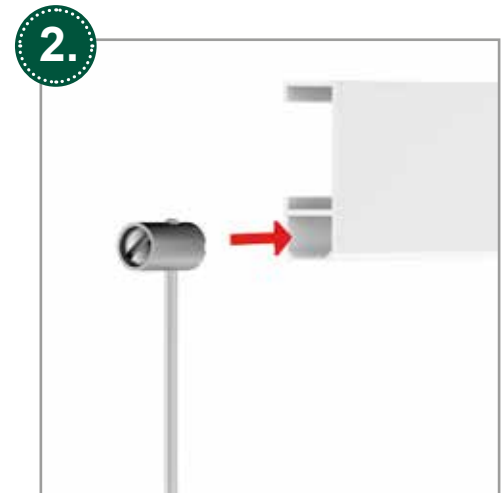
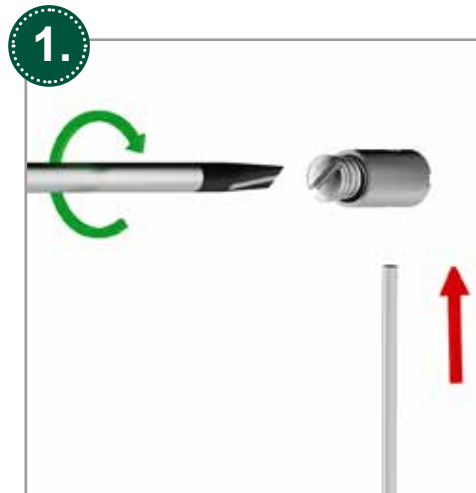
inklusive



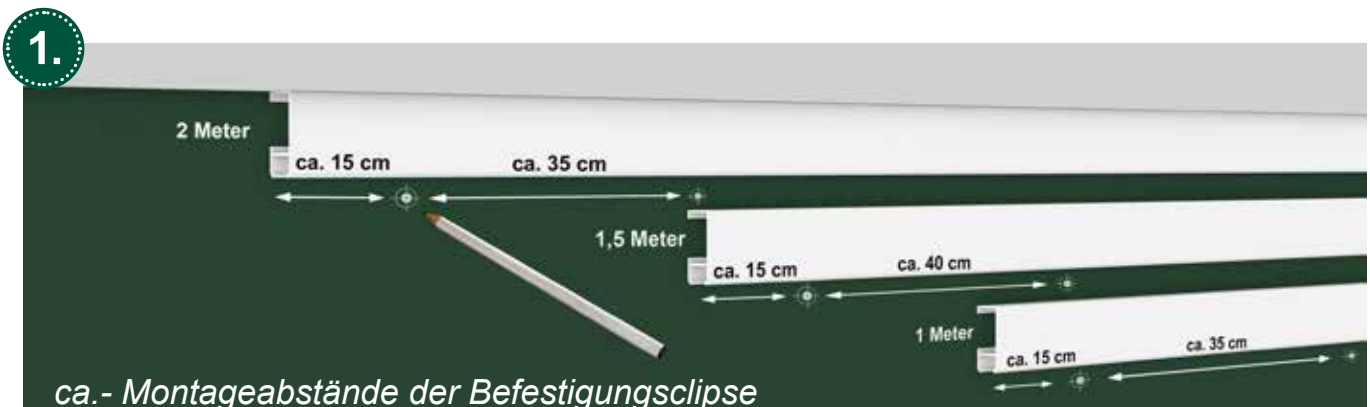
Mini Schlitz-
Schraubendreher

Montage der Schraubgleiter

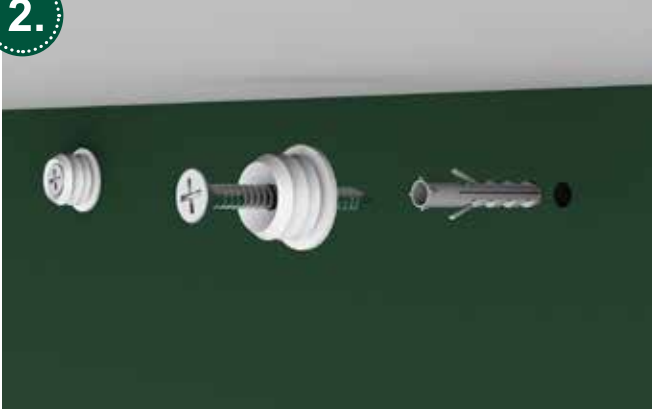
Lösen Sie die Madenschraube des Schraubgleiters soweit, bis das die Bohrung offen ist. Stecken Sie nun das Seil in die Bohrung, lassen es oben minimal überstehen und ziehen dann die Madenschraube fest an.



Montage der Bilderschienen

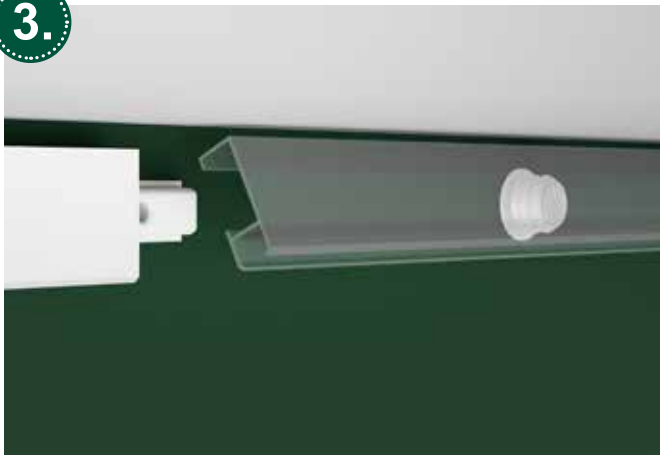


Tip: Benutzen Sie die Schiene als Abstandsmesser zur Decke.

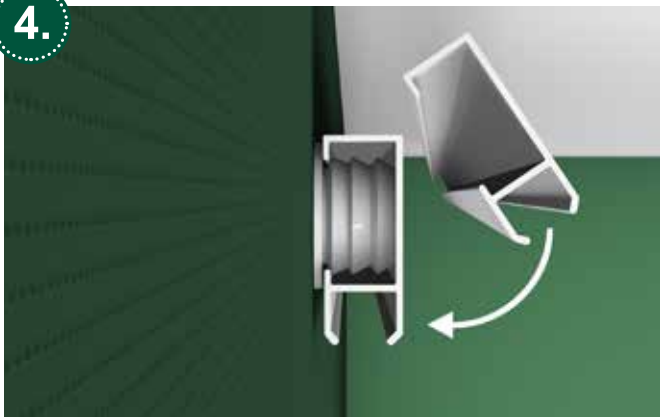
2.

Drücken Sie die Dübel in die Wand und montieren Sie dann die Befestigungsclipse mit den mitgelieferten Schrauben.

Als weiteres Zubehör bieten wir Ihnen Hohlwanddübel an, welche Sie zur Montage z. B. an Rigipswänden nutzen sollten.

3.

Wollen Sie mehrere Schienen nebeneinander montieren und einen Schienenverbinder benutzen, so klicken Sie den Verbinder zuerst halb überstehend in die erste Schiene ein und befestigen diese an der Wand. Die zweite Bilderschiene kann dann einfach bündig auf den überstehenden Verbinder angesetzt und eingeklickt werden.

4.

Das Einclippen (z. B. mit einem unwickelten Gummihammer oder Handballen) der Schienen auf die Befestigungsclipse beginnt man am besten an einer Seite und arbeitet sich dann von dort aus zur anderen Seite vor. Um nachträglich noch Zubehör in den Laufkanal einführen zu können, sollte die Schiene nicht näher als ca. 2 cm zu einer Wandecke montiert sein.

Demontage:

Für die Demontage der Bilderschienen benutzen Sie am besten einen flachen Schlitz-Schraubendreher, mit dem Sie die Schiene neben den Befestigungsclipsen aushebeln.

Bei unsachgemäßer Montage, Handhabung und Überlastung schließen wir im Schadensfall jegliche Haftung sowie Ersatzansprüche aus!